

# FRIENDS FOREVER



**SPRING EDITION 2024**

---

FRIENDS FOREVER GALERIE

Glinkastrasse 42

10117 Berlin Mitte

GERMANY

KAULSDORF GALERIE

Giesestrasse 34/Landréstraße 10

12621 Berlin

GERMANY

AUSTRIA EXHIBITIONS 2024

BURG LICHTENSTEIN

AM HAUSBERG 1

2344 MARIA ENZERSDORF

AUSTRIA

FRIENDS FOREVER GERMANY GMBH

TEL. +49160 55 77 402

GECO@FRIENDSFOREVERZIMBABWE.COM

Front Cover Photo: »After The Bath« by Leo Berekai - Springstone 76x46x66 cm

Back Cover Photo: »Bull Dog« by Arthur Fata - Granite 65x41x70 cm

# CONTENT / INHALT

ANTONY MAKURIROFA . . . . .	5	SAMSON BABAMA . . . . .	40
ARTHUR FATA . . . . .	8	SHEPHARD MADZIKATIRE . . . . .	44
ENOS GUNJA. . . . .	11	SHORAYI MASAYA . . . . .	47
FUNGAYI MWAROWA. . . . .	14	SQUARE CHIKWANDA . . . . .	48
GODFREY KUTUTWA . . . . .	18	STEWART CHIKWANDA . . . . .	53
LEO BEREKAI . . . . .	26	SYDNEY SAIZI . . . . .	56
MARIAN NYANHONGO . . . . .	28	TINASHE CHAWAIPIRA . . . . .	59
NORBERT SHAMUYARIRA. . . . .	34	TITOS KASONGO . . . . .	65
PHARAOH ZIRIRA . . . . .	37	VICTOR FIRE . . . . .	68
REGIS MUSHAWATU . . . . .	39	WONDER LUKE . . . . .	72



🇬🇧 FRIENDS FOREVER - 20 YEARS ALREADY!

In July 2004, two Master Sculptors of Zimbabwe, Mike Munyaradzi and Lawrence Mukomberanwa sat down together with two friends from Europe (us who present this catalogue to you) and formed Friends Forever - a statement of serious cooperation to benefit the future of the Zimbabwean Stone Sculpture Art, an already then world renowned original and unique art form, created, among other great talents, by the fathers of exactly these two second generation masters:

Henry Munyaradzi and Nicholas Mukomberanwa.

20 years later, more than 25.000 sculptures from the hands of true Master Sculptors of Zimbabwe, have found their way from the workshops/studios of more than 40 artists to friends all over the world; in at least 50 different countries, good-hearted people have a conversation with one or more living stones, sculptures that beautify their surroundings in-door as well as outdoor - in private homes or public places, embassies, company headquarters, concert halls, the World Bank Washington Headquarter - everywhere they go, these stone sculptures created from the most beautiful natural stones of the Great Dyke of Zimbabwe, change the place where they stand exhibited into a more beautiful and even friendlier place.

The good-hearted artists of Zimbabwe speak to good-hearted people everywhere in the world - a true and important bonding through art from people to people!

20 years is part of Forever - but it goes on - the stones are plenty and the talents of Zimbabwe are overwhelming - new artists develop their skills and creations in an ongoing stream of beauty - as the late 1st generation Master Fanizani Akuda always said to us and the artists,

"It must come from the heart and go to hearts!"

A heartily welcome to the  
Friends Forever Spring Edition 2024!



🇩🇪 FRIENDS FOREVER - SCHON 20 JAHRE!

Im Juli 2004 setzten sich zwei Bildhauermeister aus Simbabwe, Mike Munyaradzi und Lawrence Mukomberanwa, mit zwei Freunden aus Europa zusammen und gründeten Friends Forever - ein Statement ernsthafter Zusammenarbeit zum Wohle der Zukunft der simbabwischen Steinskulpturenkunst, einer bereits damals weltbekannten originellen und einzigartigen Kunstform, die neben anderen großen Talenten gerade von den Vätern dieser beiden Meister der zweiten Generation geprägt wurde:

Henry Munyaradzi und Nicholas Mukomberanwa.

20 Jahre später haben mehr als 25.000 Skulpturen aus den Händen wahrer Meisterbildhauer aus Simbabwe ihren Weg aus den Werkstätten/Ateliers von mehr als 40 Künstlerinnen und Künstlern zu Freundinnen und Freunden auf der ganzen Welt gefunden; in mindestens 50 verschiedenen Ländern unterhalten sich gutherzige Menschen mit einem oder mehreren lebenden Steinen, Skulpturen, die ihre Umgebung sowohl drinnen als auch draußen verschönern - in Privathäusern oder auf öffentlichen Plätzen, in Botschaften, Firmenzentralen, Konzertsälen, dem Hauptquartier der Weltbank in Washington - überall, wo sie hingehen, diese Steinskulpturen aus den wunderschönen Natursteinen des Great Dyke of Zimbabwe, sie verwandeln den Ort, an dem sie ausgestellt sind, in einen schöneren und noch freundlicheren Ort.

Die gutherzigen Künstlerinnen und Künstler Simbabwes sprechen gutherzige Menschen überall auf der Welt an - eine wahre und wichtige Verbindung durch Kunst von Mensch zu Mensch!

20 Jahre sind ein Teil der Ewigkeit - aber es geht weiter - die Steine sind reichlich vorhanden und die Talente Simbabwes sind überwältigend - neue Künstlerinnen und Künstler entwickeln ihre Fähigkeiten und Kreationen in einem kontinuierlichen Strom der Schönheit - wie der Meister der späten 1. Generation, Fanizani Akuda, immer zu uns und den Künstlern und Künstlerinnen sagte: "Es muss von Herzen kommen und zu Herzen gehen!"

Herzlich willkommen zur  
Friends Forever Spring Edition 2024!



# ANTONY MAKURIROFA (\*1962)

## 🇬🇧 VILLAGE LIFE STORIES

Village life in Zimbabwe is rich in its very organized way, shaped through centuries of togetherness between people living and working together. The life is regulated in a collective way, with more important decisions taken by the elder in meetings (palaver) often under a great tree in the middle of the village. Important decisions from day to day are taken by the chief of the village. Otherwise by the persons involved. The connection to the "other world", where the ancestors stay after death is taken care of by mediums, who have the special gift of extra sensibility, which makes them capable of being the link between the living and passed away relatives, fathers and mothers, grandfathers and grandmothers – the ancestors. This connection is important because these "spirits" are the protectors of the whole village. The village life is a collective affair. There is no private ownership to the land, the growing of the fields is regulated among all, so there is enough food produced for all. In many ways village life in Zimbabwe – as in many other parts of Africa – is togetherness between people at a quite advanced level – which was brutally disturbed by the colonization that took place from European powers – although the strong self-organized way of life lived on "underneath" through times of oppression. This is also why it is a beloved subject for many of the Zimbabwean artists, like Antony Makurirofa.

## 🇩🇪 GESCHICHTEN AUS DEM DORFLEBEN

Das Dorfleben in Simbabwe ist reich an einer sehr organisierten Art und Weise, geprägt durch jahrhundertelange Zusammengehörigkeit zwischen Menschen, die zusammen leben und arbeiten. Das Leben wird kollektiv geregelt, wobei wichtigere Entscheidungen vom Ältesten in Versammlungen (Palaver) getroffen werden, oft unter einem großen Baum mitten im Dorf. Wichtige Entscheidungen werden von Tag zu Tag vom Häuptling des Dorfes getroffen. Andernfalls durch die beteiligten Personen. Die Verbindung zur "anderen Welt", in der die Ahnen nach dem Tod bleiben, wird von Medien hergestellt, die die besondere Gabe der besonderen Sensibilität haben, die sie fähig macht, das Bindeglied zwischen den lebenden und verstorbenen Verwandten, Vätern und Müttern, Großvätern und Großmüttern – den Ahnen – zu sein. Diese Verbindung ist wichtig, denn diese "Geister" sind die Beschützer des ganzen Dorfes. Das Dorfleben ist eine kollektive Angelegenheit. Es gibt kein Privateigentum an dem Land, der Anbau der Felder ist unter allen geregelt, so dass genug Nahrung für alle produziert wird. In vielerlei Hinsicht ist das Dorfleben in Simbabwe – wie in vielen anderen Teilen Afrikas – ein Miteinander zwischen den Menschen auf einem recht hohen Niveau – das durch die Kolonialisierung durch europäische Mächte brutal gestört wurde – obwohl die stark selbstorganisierte Lebensweise "verborgen" durch Zeiten der Unterdrückung weiterlebte. Das ist auch der Grund, warum es ein beliebtes Thema für viele der simbabwischen Künstler ist, wie Antony Makurirofa.



**26543**  
**HORN PLAYER**  
Opal 34x12x14 cm



**26544**  
**DRUMMER**  
Opal 30x14x17 cm



**26556**  
**TREE FAMILY**  
Opal 54x21x11 cm



**26540**  
**LONG JOURNEY**  
Opal 30x20x50 cm



**26539**  
**WINNOWING WOMAN**  
Opal 28x15x21 cm



**26552**  
**MADONNA**  
Opal 107x33x23 cm



**26541**  
**GOLD PANNING**  
Serpentine 42x20x27 cm



**26550**  
**BANANA HEAD**  
Cobalt 23x7x25 cm



**26554**  
**VILLAGE LIFE STORY**  
Opal 50x72x26 cm



**26558**  
**LIKE A PERSON**  
Opal 110x48x43 cm

# ANTONY MAKURIROFA



**26559**  
**FISH HEAD**  
Opal 23x6x11 cm



**26549**  
**MY HARVEST**  
Opal 22x7x10 cm



**26551**  
**FAMILY MEETING**  
Opal 57x24x22 cm



**26555**  
**LEAF HEAD**  
Cobalt 44x24x11 cm



**26557**  
**THE WAY OF CROSS**  
Opal 59x45x23 cm



**26553**  
**DRUMMER**  
Opal 25x11x18 cm



# ARTHUR FATA (\*1963)

## 🇬🇧 POP ART IN STONE?

Some people said that Arthur Fata is creating modern Pop Art in Zimbabwean Stone. Pop Art was created by Andy Warhol and Roy Lichtenstein in the USA in the 1960'es as an art form that used everyday items such as an advertisement for a tomato soup or drawings from a comic strip and created art by painting these subjects – in Warhol's example a very large number of paintings of Tomato Soup cans – while Lichtenstein painted drawings from a comic strip by painting every tiny spot that made up the "rasterized" photo. Arthur Fata very often creates sculptures that do the same "trick" – a dog in natural size that is so precisely created that people think it is a live dog – which we experienced in a Hilton Hotel in Vienna, Austria, where guests at the hotel stopped in their tracks in front of a large dog lying on the floor. A live thing from everyday life that startled all passers-by. One of his latest masterpieces is the sculpture "Cello" – a tribute to the composer Beethoven; Arthur tells us that his father made him listen to Beethoven's music, but first as an adult he really learned to appreciate it. Now he loves it – and wanted to acknowledge another revolutionary artist.

## 🇩🇪 POP ART IN STEIN?

Einige Leute sagten, dass Arthur Fata mit simbabwischem Stein moderne Pop Art erschafft. Die Pop Art wurde in den 1960er Jahren von Andy Warhol und Roy Lichtenstein in den USA als Kunstform geschaffen, die Alltagsgegenstände wie eine Werbung für eine Tomatensuppe oder Zeichnungen aus einem Comic verwendete und Kunst schuf, indem sie diese Motive malte – in Warhols Beispiel eine sehr große Anzahl von Gemälden von Tomatensuppendosen – während Lichtenstein Zeichnungen aus einem Comic malte, indem er jede noch so kleine Punkt malte, aus der die "gerastertes" Foto entstand. Arthur Fata schafft sehr oft Skulpturen, die den gleichen "Trick" machen – ein Hund in natürlicher Größe, der so präzise geschaffen ist, dass die Leute denken, es sei ein lebender Hund – wie wir es in einem Hilton Hotel in Wien, Österreich, erlebt haben, wo Gäste des Hotels vor einem großen Hund, der auf dem Boden lag, stehen blieben. Ein lebendiges Ding aus dem Alltag, das alle Passanten erstaunte. Eines seiner neuesten Meisterwerke ist die Skulptur "Cello" – eine Hommage an den Komponisten Beethoven; Arthur erzählt uns, dass sein Vater ihn dazu brachte, Beethovens Musik zu hören, aber erst als Erwachsener lernte er sie wirklich zu schätzen. Jetzt liebt er es – und wollte mit dieser Skulptur einen weiteren revolutionären Künstler würdigen.



26451

GREYHOUND

Springstone Dolomite 63x36x125 cm





**27053**  
**CELLO**

Springstone Red Jasper and Dolomite 97x44x20 cm



**27057**

**WOMAN CHANGING INTO A PLANT**

Springstone 62x75x36 cm



**27068**

**BULL DOG**

Granite 65x41x70 cm

# ARTHUR FATA



**27056**  
**JUMPING HORSE**  
Springstone 57x25x75 cm



**27046**  
**HEAD**  
Calcite 28x9x19 cm



**27055**  
**HEAD**  
Granite 21x8x17 cm



**27048**  
**HORSE**  
Springstone 33x16x30 cm



**27052**  
**RESTING**  
Calcite 18x20x22 cm



**27051**  
**TORSO**  
Calcite 26x18x15 cm



**27066**  
**PEGASUS**  
Springstone 24x22x30 cm



**27045**  
**VULTURE**  
Calcite 26x19x20 cm



**27065**  
**FISH**  
Calcite 21x8x29 cm



**27054**  
**LANDING EAGLE**  
Calcite 22x24x24 cm

# ENOS GUNJA (\*1949)

🇬🇧 "THE EYE OF A SCULPTOR"

»What an Eagle eye!  
The eye that never  
misses anything  
The eye that sees anything  
hidden by our ancestors  
in that raw stone

What an X-ray eye!  
The eye that penetrates right  
inside the Stone and brings out  
that wonderful sculpture  
Which is now seen by our  
ordinary eyes

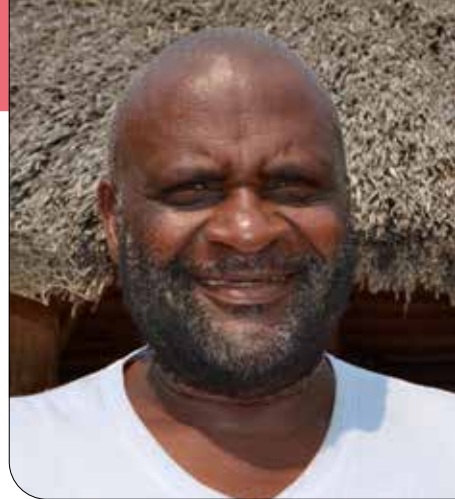
Oh! What a wonderful eye!  
The eye that sees  
as if the figure is wrapped  
in transparent material  
Oh! What a wonderful eye  
The eye of a sculptor«

🇩🇪 "DAS AUG EINES BILDHAUERS"

»Was für ein Adlerauge!  
Das Auge, dem nichts entgeht  
Das Auge, das alles sieht,  
was unsere Vorfahren  
in diesem rohen Stein  
verborgen haben

Was für ein Röntgenauge!  
Das Auge, das direkt in das  
Stein eindringt und bringt aus  
diese wunderbare Skulptur  
Die jetzt von unseren  
gewöhnlichen Augen gesehen wird

Oh! Was für ein wunderbares Auge!  
Das Auge, das sieht,  
als wäre die Figur  
in transparentes Material gehüllt  
Oh! Was für ein wunderbares Auge  
Das Auge eines Bildhauers«



**26609**  
**RHINO**  
Springstone 12x9x24 cm



**26088**  
**VILLAGE HEAD**  
Springstone 30x14x10 cm

# ENOS GUNJA



**26087**  
**EAGLE**  
Springstone 28x16x15 cm



**26101**  
**FISH**  
Springstone 14x7x34 cm



**26579**  
**CHAMELEON**  
Serpentine 12x6x32 cm



**26608**  
**LOCUST**  
Serpentine 12x7x23 cm



**26580**  
**RACING TORTOISE**  
Serpentine 7x13x22 cm



**26604**  
**FISH**  
Springstone 12x6x20 cm



**26602**  
**PANGOLIN**  
Serpentine 12x6x22 cm

# ENOS GUNJA



**26078**  
**DESPERATE MAN**  
Springstone 28x14x11 cm



**26091**  
**SCRATCHING MY BUTTOCKS**  
Springstone 28x16x12 cm



**26093**  
**OLD MAN**  
Serpentine 26x15x10 cm



**26095**  
**FEELING COLD**  
Serpentine 32x20x14 cm



**26096**  
**MAN SUCKING FINGERS**  
Serpentine 32x14x19 cm



**26098**  
**FORGETTING MAN**  
Serpentine 35x21x16 cm



**26094**  
**WAITING FOR JUDGEMENT**  
Serpentine 30x12x20 cm



# FUNGAYI MWAROWA (\*1968)

🇬🇧 You hear his laughter already from far: Fungayi Mwarowa adds to the atmosphere in Ruwa with his good spirits, laughter and generally optimistic outlook on life, nature and future for all mankind. That is what he brings to life in his sculptures, some of them people and birds shaped in hard lepidolite stone, others large serious looking persons or phantasy creations such as "Njuzu" or "Water Spirit"

🇩🇪 Sein Lachen ist schon von Weitem zu hören: Fungayi Mwarowa ist ein fröhlicher Mensch und bereichert Ruwa mit seiner guten Laune, seinem Lachen und seiner optimistischen Einstellung zum Leben, zur Natur und zur Zukunft der gesamten Menschheit. Dieses Fröhlichkeit kommt auch in seinen Skulpturen zum Ausdruck, er schafft Skulpturen von Menschen und Vögeln aus hartem Lepidolite, und auch Fantasi-Schöpfungen wie "Njuzu" oder "Water Spirit"



**26981**  
**NJUZU**

Springstone 35x67x78 cm



**26980**  
**KINGFISHER**

Lepidolite 15x5x14 cm



**26978**  
**PROUD GRADUATE**

River Stone 33x28x25 cm



**26984**  
**BREAM FISH**

Calcite 16x8x21 cm



**26963**  
**MUROORA**  
Springstone 154x40x35 cm



**26964**  
**READY TO JUMP**  
Springstone 40x56x80 cm



**26962**  
**AFRICAN BEAUTY**  
Springstone 75x65x38 cm



**26965**  
**PLANNING FOR  
THE FUTURE**  
Springstone 92x93x50 cm



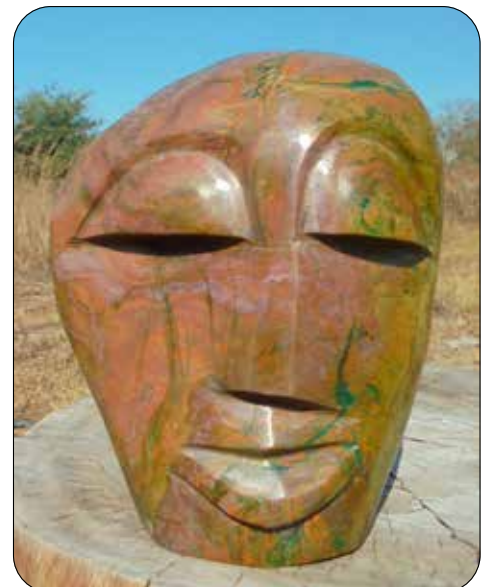
**26979**  
**LISTENING TO BABY KICK**  
Opal 176x50x46 cm



**26968**  
**NATURAL BEAUTY**  
Granite 18x46x17 cm

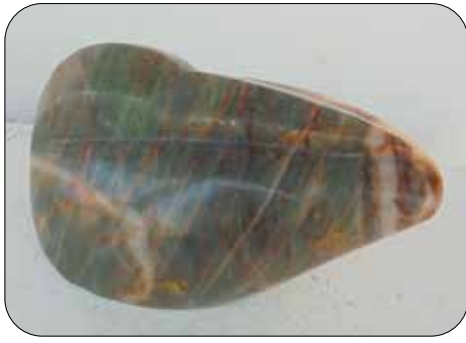


**26966**  
**HEAD**  
Red Jasper 31x16x20 cm



**26275**  
**BUSHMAN**  
Verdite 18x14x7 cm





**26969**  
**RELAXING BIRD**  
River Stone 9x10x17 cm



**26972**  
**BEGINING OF HOPE**  
River Stone 19x10x13 cm



**26983**  
**PRAYING KINGFISHER**  
Calcite 17x16x18 cm



**26982**  
**HAPPINESS**  
Calcite 13x10x17 cm



**26970**  
**SPYING**  
Butterjade 16x5x9 cm



**26973**  
**SCHOOL BOY**  
Verdite 13x6x9 cm



**26985**  
**INSIDE BEAUTY**  
Verdite 28x21x15 cm



**26986**  
**BREAM FISH**  
Verdite 22x10x34 cm



**26987**  
**FLOWER BIRD**  
Verdite 13x11x16 cm



**26988**  
**BULL FROG**  
Verdite 20x27x25 cm



**26989**  
**I AM INNOCENT**  
verdite 19x23x9 cm



**26971**  
**THINK MORE TALK LESS**  
Wonder Stone 17x5x12 cm



**26977**  
**ATTENTIVE**  
Red Jasper 20x12x7 cm



# GODFREY KUTUTWA (\*1967)

🇬🇧 In this collection Godfrey Kututwa excels in animals, birds, dogs, and fish - mostly they are natural, and a few times we see overnatural species such as a water spirit and a dog spirit. The connectedness in nature, man and animals, is always the subject matter of Godfrey Kututwa's art. It is a wonderful world, and its natural beauty is enhanced through the magnificent craftsmanship and deeply thorough finish work, the details are rich, and the polishing is just perfect.

🇩🇪 Für diese Sammlung hat Godfrey Kututwa fantastische Skulpturen von Tieren geschaffen – Vögel, Hunde und Fische. Meist handelt es sich um echte Lebewesen, aber auch übernatürliche Wasser- oder Hundegeister finden sich unter seinen Werken. Die Verbundenheit in der Natur zwischen Mensch und Tier wird bei Godfrey Kututwa immer wieder thematisiert. Er zeigt uns unsere wunderbare Welt und ihre Schönheit in großartiger Handwerkskunst, detailliert und perfekt poliert.



**26614**  
**FEEL AT HOME**  
Springstone 40x22x21 cm



**26626**  
**TOO COLD FOR COMFORT**  
Springstone 80x28x33 cm



**26613**  
**HUMAN BIRD SPIRIT**  
Springstone 103x30x23 cm



**26622**  
**THE BRIDE**  
Springstone 63x34x18 cm



**26659**  
**LOVERS**  
Springstone 36x23x15 cm



**26107**  
**DOG SPIRIT**  
Springstone 19x16x14 cm



**26668**  
**SPEAK NO EVIL**  
Springstone 36x20x21 cm



**26612**  
**CUNNING ANIMAL**  
Springstone 38x29x15 cm



**26630**  
**FROM MY HEART**  
Springstone 37x20x14 cm



**26662**  
**WILDLIFE**  
Springstone 31x24x19 cm



**26656**  
**REMEMBERING**  
Springstone 25x20x18 cm



**26621**  
**MOUNTAIN ANIMAL**  
Springstone 39x22x13 cm



**26666**  
**KIND AND YOUNG**  
Springstone 27x19x11 cm



**26660**  
**MOUNTAIN SPIRIT**  
Springstone 35x19x20 cm



**26667**  
**HEAR ME LORD**  
Springstone 30x20x17 cm



**26633**  
**DOG SPIRIT**  
Springstone 35x22x12 cm



**26657**  
**WAITING FOR MY MEAL**  
Springstone 21x20x18 cm



**26628**  
**HUMBLE ANIMAL**  
Springstone 40x20x12 cm



**26611**  
**OWL MAN**  
Springstone 46x22x15 cm



**26632**  
**IN DEEP THOUGHT**  
Springstone 48x23x17 cm



**26615**  
**HOPING TO SEE GOD**  
Springstone 31x18x17 cm



**26631**  
**OWL MAN**  
Springstone 59x33x23 cm



**26625**  
**WILD LIFE**  
Springstone 50x30x18 cm



**26669**  
**LEAF HEAD**  
Springstone 50x26x16 cm



**26623**  
**HOUSE BIRD**  
Springstone 50x24x19 cm



**26665**  
**THE FARMER**  
Springstone 40x30x17 cm



**26661**  
**ADMIRING THE CLOUDS**  
Springstone 36x26x12 cm



**26624**  
**SENSITIVE ANIMAL**  
Springstone 35x27x24 cm



**26663**  
**SPIRIT OF TWO**  
Springstone 28x30x19 cm



**26610**  
**THINKING ABOUT WEALTH**  
Springstone 38x20x15 cm



**26649**  
**SEARCHING FOR PREY**  
Springstone 21x23x16 cm



**26103**  
**HAPPINESS**  
Springstone 29x23x18 cm



**26619**  
**TOGETHER AS ONE**  
Springstone 20x24x24 cm



**26641**  
**ON A WINDY DAY**  
Springstone 29x19x10 cm



**26629**  
**RELAXING KINGFISHER**  
Springstone 29x14x18 cm



**26620**  
**MY GUIDING SPIRIT AND I**  
Springstone 40x27x20 cm



**26643**  
**LOOKING INTO THE SKY**  
Springstone 24x17x10 cm



**26642**  
**AFRICAN CHIEF**  
Springstone 34x18x13 cm



**26652**  
**CALLING BIRD**  
Springstone 26x20x10 cm



**26647**  
**ON A COLD DAY**  
Springstone 20x15x16 cm



**26648**  
**LISTENING TO NATURE**  
Springstone 24x23x12 cm



**26655**  
**LOOKING INTO THE SKY**  
Springstone 27x16x10 cm



**26651**  
**FRIENDLY ANIMAL**  
Springstone 19x15x16 cm



**26654**  
**NEW DAY**  
Springstone 18x20x13 cm



**26646**  
**PONDERING FOR THE FUTURE**  
Springstone 24x17x19 cm





**26650**  
**DOG SPIRIT**  
Springstone 24x22x14 cm



**26664**  
**BUSH ANIMAL**  
Springstone 30x24x18 cm



**26658**  
**HAPPY FOR RAIN**  
Springstone 29x19x12 cm



**26627**  
**LISTENING ATTENTIVELY**  
Springstone 34x16x12 cm



# LEO BEREKAI (\*1976)

🇬🇧 Leo Bereikai learned to sculpt in stone from 1st Generation Master Joseph Ndandarika, whom his mother married, when Leo was 13 years old. Leo Bereikai shows common life in Zimbabwe through his sculptures – for example women doing every-day work such as fetching firewood or selecting seeds, drummers drumming, people sitting together discussing, or hunters resting after the hunt.

🇩🇪 Leo Bereikai erlernte die Steinbildhauerei von Joseph Ndandarika, Meisterbildhauer der ersten Generation und Stiefvater von Leo Bereikai. Joseph Ndandarika heiratete die Mutter des Künstlers, als dieser 13 Jahre alt war. Leo Bereikai bildet in seinen Skulpturen Alltagsszenen aus Simbabwe ab – Frauen, die Feuerholz oder Samen sammeln; Trommler, die trommeln; Personen, die zusammensitzen und diskutieren; Jäger, die sich nach der Jagd ausruhen.



**26161**  
**RESTING WOMAN**  
Opal 25x24x40 cm



**26157**  
**AFTER THE BATH**  
Springstone 76x46x66 cm



**26160**  
**TIRED DRUMMER**  
Opal 16x17x12 cm

# LEO BEREKAI



**26163**  
**THINKER**  
Springstone 18x16x20 cm



**26152**  
**DRUMMER**  
Opal 28x9x12 cm



**26162**  
**GWENYAMBIRA**  
Springstone 30x14x18 cm



**26151**  
**ONE MORE PAYER**  
Red Jasper 22x13x16 cm



**26158**  
**GOOD MEMORIES**  
Grey Quartz 25x20x15 cm



**26150**  
**LOOKING TO THE FUTURE**  
Springstone 21x12x16 cm



**26153**  
**THINKER**  
Leopard Rock 20x23x19 cm



**26149**  
**IN DEEP THOUGHT**  
Springstone 13x10x14 cm



**26156**  
**HOUSE BIRD**  
Red Jasper 20x22x15 cm



# MARIAN NYANHONGO (\*1966)

🇬🇧 Marian Nyanhongo chose from the outset to portray women of Zimbabwe with her sculptures, in the proud tradition of Colleen Madamombe and her own sister Agnes, who were both trained at the Work Shop School in the National Gallery of Zimbabwe in Harare. The style they invented had the faces and hands of the women nicely polished, so they came out shining black or, if the material was an opal stone, green. Their mastery, as well as Marian's was to present the women in all sorts of situations and postures, and always with a facial expression of pride.

🇩🇪 Marian Nyanhongo hat immer Frauen porträtiert durch ihre Skulpturen, wie Colleen Madamombe und ihre eigene Schwester Agnes das zuerst getan haben. Beide Künstlerinnen studierten an der National Gallery of Zimbabwe in Harare. Dieser Stil hat die Gesichter und Hände voll poliert in schwarz (Springstone) oder Grün (Opalstein). Sie, und Marian auch, präsentieren Frauen, die stolz sind.



**26687**  
**YOUNG EAGLE**  
Fruit Serpentine 22x28x11 cm



**26052**  
**HAPPY DAY**  
Springstone 45x22x13 cm



**26058**  
**LISTENER**  
Springstone 45x16x11 cm



**26053**  
**SCHOOL TEACHER**  
Springstone 63x27x12 cm



**26054**  
**MODEL**  
Springstone 36x22x12 cm



**26057**  
**WINDOW SHOPPING**  
Springstone 34x18x12 cm



**26055**  
**DAY DREAMING**  
Springstone 42x20x13 cm



**26056**  
**PROUD WOMAN**  
Springstone 36x27x18 cm



**26060**  
**TRYING TO REMEMBER**  
Springstone 45x15x13 cm



**26059**  
**MY GRANDMOTHER**  
Springstone 40x16x17 cm



**26062**  
**IN DEEP THOUGHT**  
Springstone 44x17x13 cm



**26063**  
**PROUD WOMAN**  
Springstone 50x20x15 cm



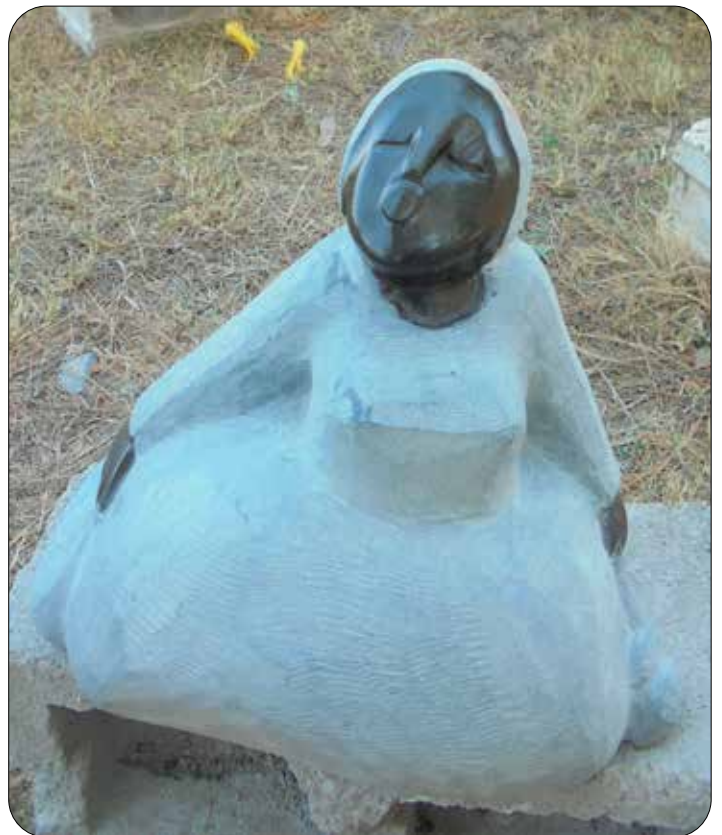
**26672**  
**LISTENING ATTENTIVELY**  
Springstone 40x17x10 cm



**26064**  
**SELF ESTEEM**  
Springstone 36x18x24 cm



**26066**  
**FROM THE MARKET**  
Springstone 44x30x22 cm



**26067**  
**VALENTINE DAY**  
Springstone 22x32x23 cm



**26061**  
**MY WEDDING DRESS**  
Springstone 45x25x12 cm



**26065**  
**MOYO MUCHENA**  
Springstone 46x22x18 cm



**26069**  
**I AM OKAY**  
Springstone 38x18x15 cm



**26068**  
**FASHION**  
Springstone 42x22x15 cm



**26070**  
**GOSSIPER**  
Springstone 50x30x27 cm



**26671**  
**SHOPPING DAY**  
Springstone 28x25x17 cm



**26673**  
**WEDDING DAY**  
Opal 28x20x15 cm



**26674**  
**WATCH ME**  
Springstone 30x11x8 cm



**26676**  
**MODEL**  
Springstone 29x13x8 cm



**26675**  
**PROUD MOTHER**  
Springstone 23x18x11 cm



**27070**  
**PROUD LADY**  
Springstone 37x16x10 cm



**26677**  
**SURPRISED**  
Springstone 23x16x12 cm



**26681**  
**DANCER**  
Opal 32x16x14 cm



**26678**  
**HOW TO DANCE**  
Springstone 25x14x9 cm



**26679**  
**DINKA WOMAN**  
Springstone 32x11x8 cm



**26680**  
**DECENT DRESSING**  
Springstone 25x18x14 cm



**27072**  
**MY FIRST BORN**  
Springstone 58x21x30 cm



**26682**  
**MY EVERYDAY PRAYER**  
Springstone 38x18x55 cm



**27098**  
**MOTHER AND CHILD**  
Calcite 15x15x17 cm



**27099**  
**PEACOCK**  
Calcite 27x21x15 cm



**27076**  
**AFTER SHOPPING**  
opal 44x26x13 cm



**27073**  
**HAPPY DAY**  
Springstone 40x17x10 cm



**27077**  
**WISE WOMAN**  
Springstone 56x18x21 cm



**27091**  
**DREAMING**  
Cobalt 7x13x17 cm



**26073**  
**PLUMP WOMAN**  
Springstone 28x28x28 cm



**26702**  
**PRETTY**  
Springstone 19x23x24 cm





**26690**  
**KONDO**  
Cobalt 15x30x18 cm



**26689**  
**RESTING BIRD**  
Fruit Serpentine 15x30x18 cm



**26688**  
**HOUSE BIRD**  
Leopard Rock 21x22x23 cm



**26685**  
**WISE BIRD**  
Verdite 25x20x24 cm



**26684**  
**WATCHING**  
Springstone 32x19x20 cm



**26683**  
**FAMILY**  
Leopard Rock 27x30x20 cm



**26686**  
**SCRATCHING BIRD**  
Cobalt 30x22x15 cm



**26693**  
**RESTING BIRD**  
Springstone 9x16x12 cm



**26697**  
**PRUNNING BIRD**  
Cobalt 7x13x10 cm



**26698**  
**DUCKLING**  
Cobalt 7x16x8 cm



**26699**  
**YOUNG EAGLE**  
Cobalt 7x18x8 cm



**26700**  
**GOOSE**  
Springstone 8x9x7 cm



**26692**  
**LANDING BIRD**  
Cobalt 15x26x10 cm



**26701**  
**LISTENING**  
Springstone 12x28x17 cm



**27078**  
**RESTING**  
Springstone 11x20x16 cm



**27086**  
**SCHOOL GIRL**  
Springstone 9x7x9 cm



**27088**  
**CELEBRATING**  
Springstone 18x4x7 cm



**27082**  
**LOVERS**  
Serpentine 12x12x7 cm



**27097**  
**THINKER**  
Serpentine 18x16x11 cm



**27091**  
**I AM PREGNANT**  
Springstone 22x4x4 cm



# NORBERT SHAMUYARIRA (\*1962)

🇬🇧 Norbert Shamuyarira has been around for a long time as a Master Sculptor of Zimbabwe. He had the privilege of learning from one of the giants in this history, the now late Bernard Takawira. Already in the 1980'es Norbert had some of his works displayed at the International Airport of Atlanta, Georgia, USA, where millions of travellers still enjoy them. Norbert is a humorous man with a big heart for the arts. He is keen on showing human beings in many postures, always proud, even close to boasting, girls and women with an almost sensual air about them, dancers stretching after a performance, girls with long hair flowing in the wind – and small portraits of very different people with funny hair, or with hats on. He is a master in giving each new sculpture its own new life.

🇩🇪 Norbert Shamuyarira ist bereits seit vielen Jahren Meisterbildhauer aus Simbabwe. Er hatte das Privileg, von einem großen Meister dieser Kunstform zu lernen: dem bereits verstorbenen Bernard Takawira. Bereits in den 1980er-Jahren wurden einige Werke von Norbert Shamuyarira am International Airport von Atlanta in den USA ausgestellt. Millionen von Reisenden wissen dies zu schätzen. Norbert Shamuyarira ist humorvoll und hat ein großes Herz für die Kunst. Er zeigt Menschen in zahlreichen Posen. Sie sind immer stolz, manchmal sogar fast prahlerisch. Der Künstler zeigt Mädchen, sinnliche Frauen, Tänzerinnen, die sich nach dem Auftritt dehnen, Mädchen mit langem Haar, das im Wind weht – und kleine Portraits sehr unterschiedlicher Gestalten mit lustigem Haarschnitt, kaum Haaren oder Hut auf dem Kopf. Er ist ein Meister darin, jeder Skulptur ein eigenes Leben zu geben.



**26453**  
**WOMAN BEAUTY**  
Springstone 55x135x35 cm



**26460**  
**WATCHTOWER**  
Butterjade Dolomite Springstone 21x6x18 cm



**26452**  
**MY THOUGHTS AND I**  
Springstone 39x85x43 cm



**26462**  
**LOOKING FOR GOD**  
Butterjade Dolomite Springstone 27x8x16 cm



**26455**  
**WILD CIVILISATION**  
Springstone 19x35x18 cm



**26464**  
**WINDY WOMAN**  
Cobalt 23x25x11 cm



**26495**  
**TWISTED**  
Dolomite 22x8x16 cm



**26715**  
**AMAI**  
Springstone 16x8x16 cm



**26708**  
**SHORT WOMAN**  
Springstone 15x8x12 cm



**26497**  
**SEA WOMAN**  
Cobalt 23x5x20 cm



**26459**  
**TOWER OF BABEL**  
Opal Dolomite Cobalt 33x13x16 cm



**26461**  
**MY DESIRE**  
Springstone Dolomite Butterjade 25x10x15 cm



**26456**  
**THE MEXICAN**  
Springstone 25x23x20 cm



**26474**  
**SAFE LANDING**  
Cobalt 23x9x32 cm



**26458**  
**THE SHOUTER**  
Dolomite 22x9x16 cm



**26480**  
**NEXT OF KIN**  
Springstone 12x13x10 cm



**26467**  
**HUMAN GERMINATION**  
Butterjade 16x9x16 cm



**26478**  
**RESPECTFUL**  
Cobalt 30x6x15 cm



**26499**  
**CHOIR MASTER**  
Springstone 18x7x12 cm



**26490**  
**STORK**  
Dolomite 24x9x15 cm

# PHAROAH ZIRIRA (\*1976)

🇬🇧 Pharoah Zirira was born in 1976 in Guruve and he learned sculpting as an apprentice to Kudakwashe Kapuyanyika, sculpting in Mbare (Harare). Pharoah started his two year apprenticeship training with Kudakwashe Kapuya in year 2000. He learned the skills of finishing sculptures. It is during this apprenticeship that he took up his unique style. In 2002 Pharoah started working as a sculptor, with his own unique style. His art is usually in the form of children and cat animals. His art is basically inspired from his passion for children and animals especially cats.

🇩🇪 Pharoah Zirira wurde 1976 in Guruve geboren und erlernte das Bildhauerhandwerk als Lehrling bei Kudakwashe Kapuyanyika in Mbare (Harare). Pharoah begann im Jahr 2000 seine zweijährige Lehrausbildung bei Kudakwashe Kapuya. Er erlernte die Fertigkeit, Skulpturen zu veredeln. Während dieser Ausbildung hat er seinen einzigartigen Stil entdeckt. Im Jahr 2002 begann Pharoah als Bildhauer zu arbeiten, mit seinem eigenen, einzigartigen Stil. Seine Kunst ist meist in Form von Kindern und Katzentieren. Seine Kunst ist im Wesentlichen von seiner Leidenschaft für Kinder und Tiere, insbesondere Katzen, inspiriert.



**26516**  
**RESTING CAT**  
Rapoko 14x23x16 cm



**26506**  
**SMELLING SOMETHING**  
Springstone 33x20x11 cm



**26503**  
**MORNING EXERCISE**  
Springstone 25x9x18 cm

# PHARAOH ZIRIRA



**26504**  
**SHARING A SECRET**  
Springstone 12x16x23 cm



**26514**  
**FEEDING PANGOLIN**  
Springstone 14x15x44 cm



**26511**  
**HAPPY LOVERS**  
Springstone 31x23x12 cm



**26515**  
**PEACOCK SEARCHING TICKS**  
Springstone 31x9x17 cm



**26508**  
**CALLING GUINEA**  
Fowl 28x6x10 cm



**26500**  
**FEELING A STUMBLE BLOCK**  
Lemon Opal 9x7x19 cm



**26510**  
**ON A JOURNEY**  
Lemon Opal 10x10x30 cm



**26509**  
**HIDING GUINEA FOWL**  
Springstone 15x21x13 cm



**26513**  
**SEARCHING FOR TICKS**  
Lemon Opal 7x8x21 cm

# REGIS MUSHAWATU (\*1980)

»I completed my secondary school with O'level in 1996. I lived in the same house as 1st generation artists Claude Nyanhongo and Moses Masaya, and they taught me how to do the sandpapering and tool handling their stones. In 1996 I started to work with Godfrey Kututwa as his assistant. And in year 2000 I started my solo project, getting support from customers such as Roy Cook, the now late owner of Matombo Gallery. He promoted my art in many parts of the world. Since 2006 I have worked with Friends Forever, with exhibitions worldwide. My work is all about creative art, anything to do with nature, our everyday life, tradition and our Shona culture as black Africans. I also carve birds, sometimes combined spirits, which are a type of sculpture that represents the presence of our guiding spirit, e.g. a man being protected by a bird spirit.«

„Ich habe die Schule 1996 mit dem O-Level (mittlere Reife) abgeschlossen. Ich habe mit Claude Nyanhongo und Moses Masaya, beide Künstler aus der ersten Generation, zusammengewohnt. Sie haben mir beigebracht, den Stein mit Sandpapier und Werkzeug zu bearbeiten. 1996 wurde ich Assistent von Godfrey Kututwa. Seit 2000 bin ich als selbstständiger Künstler tätig. Damals wurde ich z. B. von Roy Cook unterstützt, dem inzwischen verstorbenen Besitzer der Matombo Gallery. Er hat meine Kunst in vielen Teilen der Welt bekanntgemacht. Seit 2006 arbeite ich mit Friends Forever zusammen und stelle weltweit aus. In meinen Werken geht es um Kreativität und um alles, was mit Natur, Alltag, Tradition und der Shona-Kultur aus Schwarzafrika zu tun hat. Ich bilde auch Vögel und Spirits ab. Bei den Spirit-Skulpturen wird ein schützender Geist mit einem Menschen verschmolzen dargestellt, z. B. ein Mann, der von einem Vogelgeist beschützt wird.“



**26167**  
SEARCHING FOR PREY  
Cobalt 15x36x4 cm



**26168**  
FISH  
Cobalt 11x30x3 cm



**26172**  
DARKNESS TO LIGHT  
Dolomite 30x16x17 cm



**26164**  
AFRICAN BEAUTY  
Cobalt 40x20x8 cm



**26165**  
VISIONARY LEADER  
27x30x4 cm



**26169**  
GOOD STUDENT  
Fruit Serpentine 18x21x5 cm



**26171**  
WAITING FOR MY TANGLE PAL  
Opal 20x18x30 cm



# SAMSON BABAMA (\*1981)

🇬🇧 Samson Babama has been assisting Taguma Mukomberanwa for many years, and pursued his own life as an artist at the same time. They are also close family, and the “Mukomberanwa” characteristics are clearly visible in Samson’s art. It is a talent running in the family and it is an agreement among all of Nicholas Mukomberanwa’s sons and daughters that they have inherited certain features such as the large hands, the characteristic long faces and also sometimes twisted expressions in the face as a kind of family tradition or right if you will.

🇩🇪 Samson Babama war viele Jahre lang Assistent von Taguma Mukomberanwa, hat sich jedoch auch immer seiner eigenen Kunst gewidmet. Die beiden Künstler sind miteinander verwandt. In den Werken von Samson Babama zeigen sich die charakteristischen „Mukomberanwa“- Merkmale – wie die großen Hände, die etwas länglichen Gesichter und ab und zu ein verdrehter Ausdruck im Gesicht. Dieses familiäre Erbe teilen sich alle künstlerischen Talente der Familie, Söhne und Töchter von Nicholas Mukomberanwa, im stillen Einverständnis.



**26898**

**TREE PLANTING DAY**  
Springstone 128x50x30 cm



**26950**

**ETERNITY PROTECTOR**  
Springstone 193x53x40 cm





**26902**  
**FLOWER**  
Springstone 55x26x18 cm



**26903**  
**SPIRIT MEDIUM**  
Springstone 48x32x26 cm



**26904**  
**MUROORA**  
Cobalt 23x10x6 cm



**26899**  
**WISE MEN**  
Springstone 115x40x45 cm



**26900**  
**BLOWING THE TROMPET**  
Springstone 95x40x21 cm



**26901**  
**COMPOSER**  
Springstone 65x52x10 cm



**26223**  
**SVIKIRO**  
Verdite 22x12x14 cm

# SAMSON BABAMA



**26206**  
**IN MY HEART**  
Cobalt 17x9x10 cm



**26212**  
**HARVESTING TIME**  
Cobalt 25x13x5 cm



**26213**  
**GREAT SPEAKER**  
Lemon Opal 20x12x10 cm



**26215**  
**PRINCESS**  
Springstone 22x10x8 cm



**26218**  
**MUROORA**  
Serpentine 20x10x7 cm



**26220**  
**SEEING INTO THE FUTURE**  
Lemon Opal 23x9x6 cm



**26221**  
**EGYPTIAN PRINCESS**  
Serpentine 18x11x9 cm



**26910**  
**ANOTHER TRIBE**  
Cobalt 15x10x6 cm



**26230**  
**MY ANCESTOR**  
Cobalt 17x12x4 cm



**26905**  
**IN DEEP THOUGHT**  
Springstone 17x15x6 cm



**26906**  
**RAIN MAKERS**  
Serpentine 19x13x7 cm



**26909**  
**LISTENER**  
Opal 10x6x6 cm



**26913**  
**DAY DREAMER**  
Opal 18x9x8 cm



**26917**  
**SMILING MAN**  
Cobalt 12x15x8 cm



**26920**  
**SPIRITUAL HEALER**  
Springstone 25x14x8 cm



**26922**  
**NAMIBIAN TRIBE**  
Springstone 29x14x9 cm

# SAMSON BABAMA



**26924**  
**COUPLE**  
Serpentine 13x11x12 cm



**26925**  
**SPIRIT FORM**  
Steatite 20x16x7 cm



**26927**  
**WATER SPIRIT**  
Serpentine 9x9x6 cm



**26926**  
**RESTING MAN**  
Serpentine 7x7x10 cm



**26928**  
**AFRICAN QUEEN**  
Springstone 31x13x7 cm



**26932**  
**HUMBLING MYSELF**  
Opal 21x12x8 cm



**26933**  
**LOVERS**  
Cobalt 22x11x9 cm



**26937**  
**HUMBLE MAN**  
Opal 22x12x9 cm



**26942**  
**EXCITED**  
Springstone 17x9x8 cm



**26944**  
**BULL MAN**  
Serpentine 10x17x13 cm



**26949**  
**KISSING**  
Springstone 21x14x8 cm



**26939**  
**I WANT TO FLY**  
Leopard Rock 10x16x9 cm



**26941**  
**IN LOVE**  
Cobalt 17x18x12 cm



**26946**  
**WOMAN OF VALUE**  
Lemon Opal 22x10x6 cm



**26948**  
**SLIP OF A TONGUE**  
Opal 7x11x15 cm



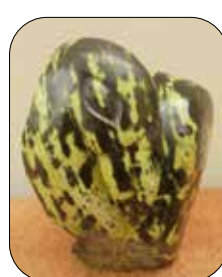
**26957**  
**HORNBILL**  
Calcite 20x16x6 cm



**26958**  
**MEDIATOR**  
Verdite 18x16x10 cm



**26959**  
**SPEAKER**  
Calcite 18x8x8 cm




**26960**  
**WAITING FOR PREY**  
Leopard Rock 16x15x7 cm




**26956**  
**IN DEEP THOUGHT**  
Opal 25x16x9 cm



# SHEPHARD MADZIKATIRE (\*1970)

 Shephard Madzikatire (born 1970) showed talent already in Primary school, he typically made portraits, by drawing or moulding in clay and carving in wood. Since he had a desire to become a master stone sculptor, he asked his cousin, first generation sculptor Moses Masaya (1949-1995) to teach him. Just like other hopeful upcoming artists, he began by making sculptures much like his master's; but then after some years found his own way into the style, which is now typical for Shephard: Near abstract sculptures, highly polished, with sharp edges.

 Shephard Madzikatire (geboren 1970) zeigte bereits in der Grundschule sein Talent in seinen Portraits, Zeichnungen und Ton- und Holzskulpturen. Da es sein Wunsch war, Meisterbildhauer zu werden, ging er zu seinem Cousin Moses Masaya (1949-1995), Künstler der ersten Generation. Genau wie andere emporstrebende junge Künstler ist der Stil seines Lehrers in seinen ersten Werken nicht zu verleugnen. Auch er fand nach einigen Jahren seinen eigenen Stil, der nun typisch für Shephard Madzikatire ist: Er erschafft fast abstrakte Skulpturen, fein poliert, mit scharfen Kanten.



**26896**  
**SENSE OF LIGHT**  
Cobalt 18x13x6 cm



**26887**  
**WOMAN'S PRIDE**  
Springstone 133x31x27 cm



**26882**  
**MUKUMBI**  
(SPIRITUAL ADVISOR)  
Springstone 78x15x17 cm



**26881**  
**ANCESTRAL SPIRIT**  
Springstone 135x27x30 cm



**26883**  
**INTERVENTION**  
Serpentine 30x30x22 cm



**26884**  
**MAN AND NATURE**  
Springstone 40x17x10 cm



**26885**  
**KEEPING THE SPIRIT TOGETHER**  
Limestone Verdite 34x20x12 cm



**26890**  
**COMING OUT**  
Verdite 21x13x12 cm



**26891**  
**DAY AND NIGHT**  
Springstone 23x10x5 cm



**26893**  
**I WILL BE WAITING**  
Springstone 25x8x8 cm



**26893**  
**BRING BACK MEMORIES**  
Springstone 32x8x9 cm



**26886**  
**MEETING POINT**  
Calcite 17x12x12 cm



**26892**  
**SHELL**  
Calcite 21x13x10 cm



**26894**  
**WINK AN EYE**  
Calcite 19x9x8 cm

# SHORAYI MASAYA (\*1987)

🇬🇧 Shorayi Masaya was born into the famous sculptor family of Moses Masaya. As mentioned above it was with Moses that Shephard Madzikatire learned the mastership of sculpting. So, it came as a natural thing that Shorayi became first his assistant and then went on to become a proper student of Shephard Madzikatire. Now, he has graduated from Springstone Trust Art Academy with flying colours and creates beautiful sculptures. This Warrior is a a cry for peace, Shorayi says.

🇩🇪 Shorayi Masaya gehört zur berühmten Künstlerfamilie von Moses Masaya, der auch sein erster Lehrmeister war. Danach begab sich Shorayi Masaya in die Obhut von Shephard Madzikatire und lernte die Feinheiten der Bildhauerei kennen. Shorayi Masaya war nicht nur Schüler von Shephard Madzikatire, sondern auch sein Assistent. Heute, nach seinem Abschluss an der Springstone Trust Art Academy, erschafft Shorayi Masaya wundervolle Skulpturen. Diese Warrior ist ein Ruf auf Frieden, sagt Shorayi.



**26538**  
**WARRIOR**  
Serpentine 168x51x45 cm



**26538**  
**WARRIOR**  
Serpentine 168x51x45 cm



# SQUARE CHIKWANDA (\*1972)

🇬🇧 Square Chikwanda created his personal and distinctive style early in his creative life, which began when he learned sculpting as a child from his father in Tengenenge Sculpture Community. He was already at a height in his development as a Master Sculptor, when he took an active part in creating Friends Forever. The sharp lines in his faces and human figures, the nose bone, the cheeks, the eyelids, the arms and legs, are all "classical" Square style.

🇩🇪 Square Chikwanda hat seinen persönlichen und ganz eigenen Stil bereits früh in seinem Leben gefunden. Er begann als Kind mit der Bildhauerei und wurde von seinem Vater in der Tengenenge Sculpture Community unterrichtet. Als Square Chikwanda zu Friends Forever stieß, war er bereits ausgebildeter Meisterbildhauer. Die Skulpturen von Square Chikwanda sind mit scharfen Linien in Gesicht und Körper gezeichnet, sei dies bei Nase, Wangen, Augenbrauen, Armen oder Beinen.



**26731**  
**FACING JUDGEMENT**  
Springstone 123x44x38 cm



# SQUARE CHIKWANDA



**26736**  
**AFRICAN BEAUTY**  
Serpentine 80x50x31 cm



**26724**  
**DANCER**  
Springstone 57x26x22 cm



**26743**  
**DANCING TOGETHER**  
Opal 110x45x32 cm



**26725**  
**PROUD WOMAN**  
Serpentine 63x22x19 cm

# SQUARE CHIKWANDA



**26742**  
**ENDLESS**  
Springstone 50x30x20 cm



**26741**  
**MOTHER'S CARE**  
Springstone 95x56x45 cm



**26732**  
**DODO**  
Springstone 113x30x63 cm



**26735**  
**AFRICAN PRINCESS**  
Springstone 57x36x24 cm

# SQUARE CHIKWANDA



**26737**  
**MY BEST FRIEND**  
Springstone 42x27x21 cm



**26745**  
**HEART**  
Cobalt 17x14x5 cm



**26738**  
**THINKING BOY**  
Serpentine 40x31x40 cm



**26746**  
**SCROLL HEAD**  
Opal 70x22x20 cm



**26734**  
**LEAF HEAD**  
Springstone 93x34x20 cm



**26733**  
**SPEAR HEAD**  
Springstone 102x20x40 cm



**26738**  
**MESSENGER**  
Opal 30x14x22 cm

# SQUARE CHIKWANDA



**26739**  
EGG HEAD  
Springstone 21x19x31 cm



**26740**  
OWL  
Springstone 45x24x18 cm



**26439**  
LEOPARD  
Springstone Dolomite 17x10x35 cm



**26729**  
TORSO  
Serpentine 32x9x7 cm



**26726**  
TORSO  
Springstone 34x11x9 cm



**26728**  
TORSO  
Springstone 31x10x10 cm



**26727**  
TORSO  
Springstone 29x10x6 cm

# STEWART CHIKWANDA (\*1992)

🇬🇧 Stewart Chikwanda is a student of Square Chikwanda, who is his uncle. He is underway in finding his own style – or styles, we should say – it is often through different trials that the artist in the end decides upon distinct features, which establish his genuine art. Right now, Stewart is inspired not only by Square but also by other artists working in Ruwa. With his talent, he will soon develop into an artist in his own right.

🇩🇪 Stewart Chikwanda ist Schüler von Square Chikwanda, seinem Onkel. Er ist gerade dabei, seinen eigenen Stil zu finden – oder verschiedene Stile. Denn häufig muss ein Künstler sich erst ausprobieren, um seinen eigenen Weg zu finden und einzigartige Kunstwerke zu erschaffen. Derzeit lässt sich Stewart Chikwanda nicht nur von Square Chikwanda inspirieren, sondern auch von anderen Künstlern, die in Ruwa arbeiten. Mit seinem Talent wird sich Stewart Chikwanda bald einen Namen machen.



**26997**  
**SAILING DUCK**  
Cobalt 26x9x31 cm



**26998**  
**DUCK**  
Springstone 40x22x90 cm



**27002**  
**TURTLE**  
Steatite 10x18x22 cm



**27000**  
**LOVERS**  
lemon Opal 12x9x29 cm



**26277**  
**OWL**  
Springstone 19x16x9 cm



**26278**  
**COLD DAY**  
Serpentine 18x12x18 cm



**26279**  
**FEELING COLD**  
Serpentine 18x13x7 cm



**26286**  
**STORK BIRD**  
Lemon Opal 13x10x6 cm



**27003**  
**OLD OWL**  
Golden Serpentine 20x12x5 cm



**26288**  
**SCHOOL GIRL**  
Cobalt 14x8x6 cm



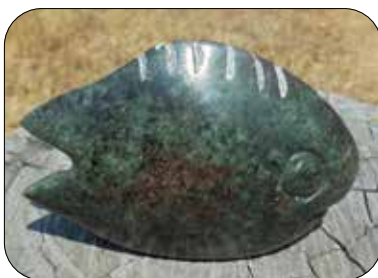
**26282**  
**READY TO FLY**  
Springstone 10x12x20 cm



**26285**  
**CALLING BIRD**  
Serpentine 15x9x6 cm



**27004**  
**WISE DUCK**  
Opal 31x14x16 cm



**26299**  
**FISH**  
Steatite 5x2x8 cm



**26295**  
**FISH**  
Steatite 6x2x7 cm



**26298**  
**FISH**  
Steatite 5x4x12 cm



**27005**  
**COLD DAY**  
Opal 23x18x13 cm



**26993**  
**CHIEF OWL**  
Cobalt 24x19x7 cm



**26994**  
**SURPRISED**  
Cobalt 23x13x10 cm



**27006**  
**STORK BIRD**  
Springstone 27x5x11 cm



**27007**  
**STORK BIRD**  
Opal 32x18x16 cm



**27008**  
**CALLING BIRD**  
Opal 23x6x11 cm



**27013**  
**FLAMINGO**  
Opal 50x12x24 cm



**27014**  
**SCRATCHING BIRD**  
Cobalt 25x27x7 cm



**27015**  
**CALLING BIRD**  
Serpentine 19x8x11 cm



**26995**  
**FISH**  
Steatite 6x2x7 cm



**26992**  
**DUCK**  
Cobalt 8x4x15 cm



**26991**  
**DUCK**  
Cobalt 7x3x21 cm



# SYDNEY SAIZI (\*1984)

🇬🇧 Sydney Saizi has enjoyed the friendly company of his master, Fungayi Mwarowa, whilst he found his way towards mastering the art of Zimbabwean Stone Sculpture. Like his peers, he created his first masterpiece of size for the exam in April-May of 2017, and out of the three themes, Water, Stones, Plants, he chose Water and created a wonderful "Mermaid", born directly out of the foam, just like the famous Venus by Boticelli. It has humour, is life assuring and carries Sydney's already now typical facial expression. So, now graduated and already a mature artist, Sydney also plays an important part in the social life at Springstone Trust Art Academy, always ready to come to help and assistance, and with an eye on all that is going on, so it upholds the quality of life, which has become a trade mark of the place.

🇩🇪 Sydney Saizi hat seine Zeit als Assistent von Meisterbildhauer Fungayi Mwarowa sehr genossen. In dieser Zeit hat er die Kunst der simbabwischen Steinbildhauerei erlernt. Wie seine Mitschüler hat auch Sydney Saizi sein erstes größeres Meisterwerk im April/Mai 2017 geschaffen. Drei Themen standen zur Auswahl: Wasser, Steine und Pflanzen. Sydney Saizi hat sich für das Thema Wasser entschieden. Seine wunderschöne „Mermaid“ steigt wie die berühmte Venus von Boticelli aus dem Schaum des Meeres auf. Die Skulptur ist humorvoll und strahlt Lebensfreude aus. Im Gesichtsausdruck der Mermaid zeigt sich bereits der eigene Stil von Sydney Saizi. Sydney Saizi ist nicht nur Künstler, sondern nimmt auch rege am sozialen Leben in der Springstone Trust Art Academy teil. Er ist stets hilfsbereit, gut informiert und trägt zur guten Stimmung bei, die hier herrscht.



**26763**  
**SHADOW**  
Cobalt 21x13x6 cm



**26766**  
**AGED OWL**  
Leopard Rock 37x27x150 cm



**26774**  
**CALLING BIRD**  
Opal 128x60x45 cm





**26751**  
**CALLING EAGLE**  
Lemon Opal 14x10x11 cm



**26752**  
**WHITE DOVE**  
Sapiolite 13x8x8 cm



**26753**  
**HOUSE BIRD**  
Lemon Opal 10x4x8 cm



**26760**  
**SCRATCHING BIRD**  
Leopard Rock 6x13x7 cm



**26756**  
**TIME TO REST**  
Lemon Opal 10x7x13 cm



**26754**  
**FLYING EAGLE**  
Verdite 5x10x11 cm



**26755**  
**PARROT**  
Butterjade 14x5x5 cm



**26761**  
**RAIN BIRD**  
Springstone 28x18x11 cm



**26767**  
**BOSS**  
Lepidolite 19x11x11 cm



**26750**  
**ALERT BIRD**  
Leopard Rock 20x7x12 cm



**26748**  
**CALLING BIRD**  
Cobalt 23x11x14 cm



**26749**  
**CALLING BIRD**  
Lemon Opal 13x8x5 cm



**26772**  
**HAMMERKOP**  
Verdite 10x4x5 cm



**26768**  
**SHADOW**  
Leopard Rock 15x10x5 cm



**26773**  
**IDENTICAL TWINS**  
Butterjade 11x6x6 cm



**26757**  
**CALLING BIRD**  
Springstone 14x12x5 cm



**26770**  
**FISH**  
Cobalt 7x16x3 cm



**26771**  
**DUCK**  
Lepidiolite 5x6x5 cm



**26762**  
**BABY EAGLE**  
Fruit Serpentine 10x11x15 cm



**26764**  
**NIGHT JAR**  
Steatite 13x13x28 cm



**26765**  
**HAMMERKOP**  
Verdite 8x8x9 cm

# TINASHE CHAWAIPIRA (\*1989)

🇬🇧 Tinashe Chawaipira is Wonder Luke's son and his student as well. He graduated together with his 5 student-peers in May 2017. Tinashe tells about himself: "In 2009 my father took me to Ruwa to assist him at Friends Forever. I started making sculptures of my own style. Due to my powers of inner strength and being conscious of my future I managed to come up with something. I like to make birds, animals and humans. I feel privileged to have a father like mine because he taught me a lot. For now I am still assisting him and producing my own style. I am working hard and doing it professionally with a great talent. I keep on sharpening my sculpting skills and I wish to have some workshops and exhibitions outside the country."

🇩🇪 Tinashe Chawaipira ist Sohn und Schüler von Wonder Luke. Er hat zusammen mit fünf anderen Studenten im Mai 2017 seinen Abschluss gemacht. Tinashe Chawaipira sagt über sich selbst: „2009 hat mich mein Vater zum ersten Mal mit nach Ruwa genommen. Dort habe ich ihm bei Friends Forever assistiert. Irgendwann habe ich begonnen, eigene Skulpturen zu erschaffen. Aufgrund meiner inneren Stärke und Einstellung habe ich immer neue Ideen. Ich erschaffe gerne Vögel, Tiere und Menschen. Sohn meines Vaters zu sein ist ein Privileg, er hat mir sehr viel beigebracht. Ich bin immer noch sein Assistent, entwickle aber auch meinen eigenen Stil weiter. Ich arbeite hart und professionell und bin stolz auf mein Talent. Ich werde weiter an mir arbeiten und hoffe, dass ich bald an internationalen Workshops und Ausstellungen teilnehmen kann.“



**26825**  
**BOOK READER**  
Opal 36x16x16 cm



**26827**  
**STUDENT**  
Opal 35x16x21 cm



**26873**  
**PROTECTING**  
Opal 145x62x43 cm



**26874**  
**DOVE**  
Springstone 67x61x40 cm



**26861**  
**FISH EAGLE**  
Fruit Serpentine 25x18x11 cm



**26875**  
**TRANSFORMING**  
Cobalt 71x24x12 cm



**26856**  
**MOTHER'S PROTECTION**  
Serpentine 83x34x18 cm



**26832**  
**MERMAID**  
Springstone 30x23x60 cm



**26835**  
**BABY TURTLE**  
Opal 11x12x18 cm



**26847**  
**MERMAID**  
Springstone 23x14x7 cm



**26824**  
**TURTLE**  
Opal 25x30x50 cm



**26836**  
**WATER BIRD**  
Cobalt 19x4x23 cm



**26851**  
**BULL FROG**  
Cobalt 7x7x13 cm



**26837**  
**FROG**  
Serpentine 6x12x13 cm



**26839**  
**PROUD OF MY HAIR**  
Cobalt 12x23x7 cm



**26841**  
**OWL**  
Springstone 17x9x8 cm



**26838**  
**ELEPHANT**  
Verdite 14x8x19 cm



**26849**  
**WATER FOWL**  
Lemon Opal 9x7x13 cm



**26833**  
**OSTRICH EGG**  
Sapiolite 10x10x15 cm



**26848**  
**GOOSE**  
Verdite 14x8x9 cm



**26830**  
**BOOK READER**  
Springstone 25x11x15 cm



**26829**  
**KNOWLEDGE IS POWER**  
Springstone 38x9x14 cm



**26871**  
**MEDITATING**  
Cobalt 42x12x7 cm



**26831**  
**READING BEAR**  
Opal Serpentine 16x12x15 cm



**26872**  
**DREADLOCKS**  
Serpentine 41x16x16 cm



**26865**  
**SEE NO EVIL**  
Rapoko 22x14x14 cm



**26859**  
**TORSO**  
Springstone 27x7x7 cm



**26852**  
**FASHION CRAZY**  
Springstone 15x28x7 cm



**26828**  
**KNOWLEDGE IS POWER**  
Serpentine 17x15x30 cm



**26853**  
**CALLING FOR MUM**  
Verdite 10x5x8 cm



**26850**  
**CALLING FOR RAIN**  
Cobalt 15x5x12 cm



**26854**  
**KINGFISHER**  
Opal 15x10x15 cm



**26876**  
**COOT**  
Lepidiolite 13x9x11 cm



**26855**  
**FALCON**  
Cobalt 19x22x7 cm



**26858**  
**STRETCHING DOVE**  
Steatite 9x35x16 cm



**26867**  
**RESTING BIRD**  
Calcite 10x11x26 cm



**26860**  
**GOOSE**  
Serpentine 14x20x7 cm



**26877**  
**NYAU HEAD**  
Fruit Serpentine 8x13x17 cm



**26868**  
**NIGHT JAR**  
Fruit Serpentine 14x10x30 cm



**26866**  
**DUCK**  
Cobalt 20x5x27 cm



**26864**  
**WATER BIRD**  
Fruit Serpentine 15x6x26 cm



**26863**  
**PANGOLIN**  
Rapoko 9x7x29 cm



**26879**  
**RESTING LION**  
Fruit Serpentine 3x15x10 cm



**26823**  
**TORSO**  
Rapoko 20x9x9 cm



# TITOS KASONGO (\*1969)

🇬🇧 Titus Kasongo has been working with the Mukomberanwa family for many years, and for the last three years he has been learning specifically from his mentor, Tendayi Mukomberanwa, with the purpose of training himself to become an artist in his own right at Springstone Trust Art Academy. That is now accomplished with flying colours. He has developed his own unique style, which has the roughness of a Mukomberanwa, combined with a certain kindness, which is his own. We congratulate Titus.

🇩🇪 Titus Kasongo arbeitete viele Jahre lang für die Familie Mukomberanwa. In den letzten Jahren wurde er verstärkt von seinem Mentor Tendayi Mukomberanwa in der Bildhauerei unterrichtet. Die Skulpturen von Titus Kasongo leben vom Spiel mit den Farben. Titus Kasongo hat seinen eigenen Stil entwickelt. Die Rauheit des Mukomberanwa-Stils ist ebenso präsent wie eine ganz eigene Freundlichkeit.



**27034**  
**DANCING AND SINGING**  
Cobalt 57x50x25 cm



**27033**  
**BUTTERFLY**  
Cobalt 26x90x80 cm



**27032**  
**BALANCING ROCKS**  
Opal 100x60x55 cm



**27016**  
**OWL**  
Springstone 23x9x10 cm



**27021**  
**EXCITED BIRD**  
Serpentine 26x13x10 cm



**27029**  
**GO AWAY BIRD**  
Springstone 48x9x28 cm



**27025**  
**GRASSHOPPER**  
Opal 15x10x30 cm



**27024**  
**OLD LADY**  
Serpentine 34x15x14 cm



**27030**  
**COUPLE**  
Opal 31x32x20 cm



**27026**  
**HERBALIST**  
Serpentine 30x8x14 cm



**27018**  
**FEEDING BIRD**  
Opal 24x7x10 cm



**27023**  
**BUTTERFLY**  
Springstone 25x7x16 cm



**27027**  
**SCRATCHING BIRD**  
Serpentine 24x9x7 cm



**27022**  
**MY LOVE**  
Springstone 33x18x115 cm



**27028**  
**FEELING MYSELF**  
Springstone 30x16x8 cm



**27031**  
**HAVING MY MEAL**  
Springstone 162x36x20 cm



# VICTOR FIRE (\*1965)

🇬🇧 Victor Fire was born in 1965 in Guruve, the northern town in Zimbabwe, which has seen the emergence of so many talented sculptors, among them Enos Gunja, Ephraim Chaurika, and Wonder Luke, who was one of Victor Fire's inspirational mentors. This took place, when he began sculpting at Tengenenge in 1987. Victor Fire's sculptures have a distinct style, which is entirely his own; faces with sharp features, often heads of chiefs, and sometimes blind people, called "Mask Head". Victor Fire was awarded the title »Best Sculptor of Zimbabwe« by the National Arts Council of Zimbabwe in 2004. Today, Victor Fire works permanently in Ruwa.

🇿🇼 Victor Fire wurde 1965 in Guruve im Norden von Simbabwe geboren. Von hier stammen zahlreiche talentierte Bildhauer, wie Enos Gunja, Ephraim Chaurika und Wonder Luke. Wonder Luke war ab 1987 einer der Mentoren von Victor Fire in Tengenenge. Die Skulpturen des Künstlers sind sehr charakteristisch: die Gesichter haben scharfe Züge, häufig sind die Köpfe von Chiefs dargestellt, manchmal blinde Menschen, die den Titel „Mask Head“ tragen. Victor Fire wurde 2004 vom National Arts Council in Simbabwe mit dem Titel „Bester Bildhauer von Simbabwe“ ausgezeichnet. Heute arbeitet der Künstler dauerhaft in Ruwa.



**26786**  
DON'T LEAVE ME  
Springstone 50x16x10 cm



**26775**  
TONGA TRIBE  
Serpentine 196x50x35 cm

# VICTOR FIRE



**26804**  
**TAKE ME HOME**  
Opal 44x11x9 cm



**26780**  
**PROUD WOMAN**  
Springstone 56x17x16 cm



**26782**  
**PROUD CHIEF**  
Springstone 107x50x35 cm



**26781**  
**SALUTING MAN**  
Springstone 76x44x20 cm



**26783**  
**MY SPIRIT AND I**  
Springstone 80x23x18 cm



**26776**  
**LEAF HEAD**  
Springstone 58x20x17 cm

# VICTOR FIRE



**26806**  
**PROUD HEADMAN**  
Opal 113x36x38 cm



**26805**  
**BIRD**  
Springstone 46x17x9 cm



**26777**  
**BANANA HEAD**  
Springstone 50x17x10 cm



**26801**  
**COMEDIAN**  
Springstone 34x21x10 cm



**26803**  
**UNITY**  
Serpentine 24x9x11 cm



**26784**  
**CHANGING INTO A PANGOLIN**  
Serpentine 41x37x15 cm



**26788**  
**WITH MY SPIRIT**  
Springstone 42x22x10 cm



**26798**  
**NYAU DANCER**  
Springstone 30x9x11 cm



**26787**  
**NYAU DANCER**  
Serpentine 50x13x10 cm

# VICTOR FIRE



**26779**  
**TOGETHERNESS**  
Serpentine 32x12x10 cm



**26796**  
**DUCK**  
Opal 25x25x48 cm



**26792**  
**WINK AN EYE**  
Serpentine 24x15x5 cm



**26800**  
**RESTING BIRD**  
Springstone 26x15x8 cm



**26797**  
**YOUNG BOY**  
Serpentine 28x9x12 cm



**26794**  
**SMALL CHIEF**  
Serpentine 25x11x11 cm



**26795**  
**NYAU DANCER**  
Serpentine 27x15x11 cm




**26799**  
**TOGETHERNESS**  
Opal 26x16x11 cm




**26778**  
**HEADMAN**  
Springstone 50x28x17 cm



# WONDER LUKE (\*1974)

 Already as a young boy Wonder Luke began to learn sculpting directly from the great master and mentor for many in Tengenenge, Bernard Matemera. In the beginning Wonder Luke's sculptures did look very much like Bernard's, but soon he had developed his own unique style; the faces are like classic Roman statues, though these sculptures also are distinct African in their appearance. Only the outstanding eyes bear witness to the apprenticeship with Bernard Matemera, a fact that Wonder Luke is proud of. Wonder Luke has a lot in his heart to share with us, and therefore also many admirers, who always ask for new sculptures by him.

 Wonder Luke begann bereits früh mit der Ausbildung. Sein Lehrer und Mentor war einer der großen Meisterbildhauer in Tengenenge, Bernard Matemera. Zu Anfang sahen die Werke von Wonder Luke denen von Bernard Matemera sehr ähnlich, er entwickelte aber sehr schnell seinen eigenen Stil. Seine Gesichter wirken wie die von klassischen römischen Skulpturen, verfügen aber über einen typisch afrikanischen Ausdruck. Nur die hervorstechenden Augen zeugen noch von der Ausbildung Bernard Matemeras, darauf ist Wonder Luke stolz. Wonder Luke hat vieles mitzuteilen. Er hat viele Bewunderer, die sich stets nach neuen Werken von ihm erkundigen.



**25878**  
**LATE FOR SCHOOL**  
 Serpentine 40x18x33 cm



**25879**  
**WHERE ARE YOU**  
 Serpentine 34x28x16 cm



**25880**  
**EXERCISING**  
 Serpentine 27x12x24 cm



**25881**  
**WALKING MAN**  
 Serpentine 30x14x40 cm



**25882**  
**HEAD BOY**  
 Serpentine 32x19x12 cm



**25883**  
**RACING AGAINST TIME**  
 Serpentine 23x9x24 cm



**25884**  
**SOCCER REFEREE**  
 Serpentine 27x22x12 cm



**25885**  
**SUMO WRESTLER**  
 Serpentine 31x19x14 cm



**25886**  
**FOOTBALL COACH**  
 Serpentine 40x27x20 cm



**25889**  
**POSING FOR A PHOTO**  
 Serpentine 30x14x10 cm



**26071**  
**ON MY WAY**  
 Opal 46x20x25 cm



**26072**  
**LISTENING**  
 Serpentine 52x25x21 cm





**26818**  
**WOMAN'S PRIDE**  
Cobalt 68x20x27 cm



**25888**  
**PREGNANT WOMAN**  
Serpentine 32x19x17 cm



**26819**  
**FRUITFUL WOMAN**  
Cobalt 38x14x22 cm



**26809**  
**MAI 2**  
Serpentine 168x46x40 cm



**26816**  
**MY HAPPINESS**  
Opal 67x35x30 cm



**26817**  
**WALKING TO SCHOOL**  
Opal 45x20x28 cm



**26073**  
**EAGLE**  
Serpentine 32x7x11 cm



**26811**  
**FAVOURITE MEAL**  
Opal 28x11x21 cm



**26812**  
**LOOKING UP THE SKY**  
Serpentine 12x19x30 cm



**26810**  
**SAILING MAN**  
Serpentine 11x25x8 cm



**26822**  
**MY BEST MEAL**  
Cobalt 90x50x18 cm



**26821**  
**MY ANCESTOR**  
Verdite 26x8x24 cm



**26820**  
**PIGEON**  
Opal 29x39x14 cm



**25894**  
**FROG**  
Serpentine 7x11x18 cm



**25893**  
**FROG**  
Serpentine 8x15x23 cm

